

## Tegne-produkter

**Planer er mere detaljerede end Skitser**, særligt i plantedelen. Arkitekt-produkterne er udpluk fra alle pakkerne. En visuel arkitekttegnet buket, med både 2D, 3D og belysning – [se mere på ArkitektHaver.dk](http://se_mere_paa_ArkitektHaver.dk)

**Et idé-oplæg fremvises midtvejs som en PDF skitse og en kommenteret 3D video til bedømmelse.** Dermed har vi noget at snakke ud fra på et eventuelt fysisk møde, der kan tilvælges efterfølgende. Fremvisning af idé-oplægget er redskabet til at kunne vise idéerne med eksempler visualiseret i 3D.

Fremvisningen er grafisk illustreret i en 3D VideoRundtur, - hurtigere og mere fleksibel med tid. Tegning og udkast til planter kan studeres og kommenteres i al den tid der skal til – helt op til dig.!

**Idé-oplægget sikrer den bedst tænkelige start på planlægningen** og er inkluderet i alle tegneprodukter uanset hvor du bor i kongeriget.!. En proces hvor tanker og streger luftes og kun de bedste gribes. **Der rådgives efterfølgende om planter og materialer og alle produkter er med målfaste tegninger.!**

**Produkter fremhævet med blå** er mine anbefalinger til gode udvalgte ydelser i forskellige prislag.

**HaveSkitse** Overblik - enkel og plan  
Rentegning af idé-oplæg, hvor overordnet valg af planter og materialer er skrevet direkte på tegningen. Ideel hvis du selv har lidt indblik i planter og materialer og selv er med under anlæg af haven. 1-2 sider i 1:200 – Helt enkelt.



**ArkitektSkitse** Arkitekttegnet - enkel 3D  
Formfuldendt og funktionel, med overordnet beplantning. Du plukker selv de mindre planter fra min favoritliste med fotos. Ellers helt som ArkitektPlan. Ofte 5-6 sider i 1:200 og 1:100 Rigtig godt bud når du selv vil være med til valg af planter.



**HavePlan** Detaljeret og plan tegning  
Med PlantePlan, materialevalg, referencer med fotos af alle planter og visualiseringer, der ved fremvisning via mail er med 3D video. Et mere teknisk materiale, f.eks velegnet til indhentning af tilbud. Ofte 5-10 sider **uden 3D**, men både i 1:200 og 1:100



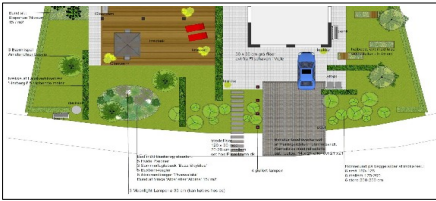
**ArkitektPlan** Arkitekttegnet 2D & 3D  
Med udpluk af effektgivende indhold, som f.eks belysning. Formfuldendt og funktionel, detaljeret og visualiseret plan. Viser design og idé med 3D **VideoRundtur dag og aften.** **God til indhentning af tilbud.** Se [www.ArkitektHaver.dk](http://www.ArkitektHaver.dk)



**HavePlan 3D** Detaljeret og visuel  
Klassisk og visionær plan med materiale- og planteliste plus 3D visualiseringer. Det bedst tænkelige produkt, som også rummer alt fra alle andre pakker. Næsten som at være til stede i selve tegningen. **Meget illustrativ med 3D Video.**



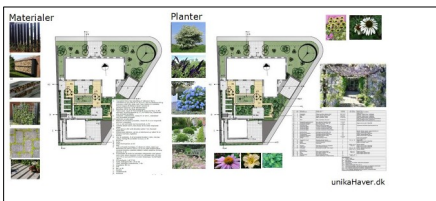
**Priser** - Opstart af alle opgaver inkluderer en 3D-Skitse med en kommenteret 3D-Video via mail. Priser er med moms. Gælder fra 01'24 - Ved Særligt komplekst indhold/ terræn kan aftales tillæg op til 3.600,-



**HaveSkitse** Overblik - En helt enkel plan **kr. 7.400,-**  
Rentegnet og farvelagt IdéSkitse. Overordnet plantevalg og materialer påskrives direkte på tegningen, som typisk består af to A4 sider med det fulde overblik i målestok 1:200. **Du klarer selv de sidste detaljer.**



**ArkitektSkitse** Arkitekttegnet - Enkel 3D **kr. 11.600,-**  
**Et illustrativt overblik.** Design og idé med VideoRundtur dag og aften. PlantePlan med effektgivende planter. Du plukker selv de resterende ud fra favoritlister med fotos. Ellers **som ArkitektPlan - helt enkelt.**



**HavePlan** Detaljeret og plan tegning **kr. 9.800,-**  
Detaljeret plan med planteplan, materialevalg, referencer, plantefotos, fornødne skitser og visualiseringer, der underbygger enkelte af idéerne. Typisk 5-10 A3 sider i 1:200 og 1:100. **God at indhente tilbud ud fra.**



**ArkitektPlan** Arkitekttegnet 2D & 3D **kr. 14.400,-**  
**Unikt udpluk af detaljeret og illustrativt indhold** fra de øvrige pakker. Design og idé med VideoRundtur både dag og aften, samt PDF planer. Visuel PlantePlan med antal. **Bedste plan for indhentning af tilbud.**



**HavePlan 3D** Meget detaljeret og Visuel **kr. 24.800,-**  
Alt fra de ovenstående pakker. Perspektivtegninger og videoer af både detaljer og overblikssituationer. Det ultimativt bedste produkt. **Ved ukompliceret terræn / have kr. 19.800 - Totalt gennemarbejdet.**

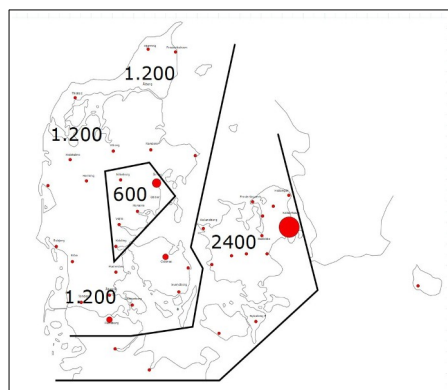
**Fysik møde bestilt efter fremvisning af idé-oplæg:** 1. time kr. 1.800,- derefter 480,- pr. halve time + afstandstillæg.  
**Walk & Talk er et særskilt fysisk besøg** i ord og fakter på stedet. **Kun egnet i godt vejr!** 2 timer + afstand kr. 3.600,-

**Særskilte Start-Pakker med mulighed for opgradering.**

**3D-Skitse,** Fremvisning af IdéOplæg via mail og kommenteret 3D VideoRundtur. Enkel tilretning ud fra dine kommentarer + **ekstra PDF af resultatet!** **Kr. 5.800,-**

**IdéSkitse** uden 3D video og tilretninger. Målfaste idéer ud fra ønsker om form og indhold. Hurtig ekspedition via mail og mindre sager. **Kr. 3.800,-**

**Tegnestuearbejde på timebasis** – 1.time 1.440,- derefter 480,- pr. halve time.  
**Kursus i Beskæring** - 1.time 1.800,- derefter 480,- pr. ½ time + afstandstillæg  
**Ved opgradering fra start-Pakker til et tegneprodukt modregnes prisen!**



**Ekstra tid på møder/ tegnestue: kr. 480,- pr. halve time.**

*\* Afstandstillæg for fysisk besøg / beskæring*

## Indhold og muligheder for tilkøb til de fem Tegne-Produkter.:

| 1: HaveSkitse   | 2: ArkitektSkitse | 3: HavePlan | 4: ArkitektPlan | 5: HavePlan 3D | 1  | 2       | 3  | 4       | 5       |
|---|-------------------|-------------|-----------------|----------------|----|---------|----|---------|---------|
| 2D er som set fra en helikopter - 3D er visualiseret, som den verden vi ser ...                                   |                   |             |                 |                | 2D | 2D & 3D | 2D | 2D & 3D | 2D & 3D |
| <b>Idé-oplæg</b> fremvist som PDF plan via mail, samt en kommenteret 3D Video rundt i skitsen.                    |                   |             |                 |                | x  | x       | x  | x       | x       |
| <b>Målfast plan 1:200</b> - farvelagt pdf, der angiver overordnet beplantning og materialer.                      |                   |             |                 |                | x  | x       | x  | x       | x       |
| <b>PlantePlan som PDF</b> med den overordnede effektgivende beplantning markeret på tegningen.                    |                   |             |                 |                | x  | x       | x  | x       | x       |
| <b>MaterialePlan som PDF</b> med overordnede anbefalinger til fremtoning og materialer.                           |                   |             |                 |                |    | x       | x  | x       | x       |
| <b>Supplerende skitser</b> , der illustrerer de foreslåede idéer, ofte som 3D 'fotos' eller opstalt.              |                   |             |                 |                |    | x       | x  | x       | x       |
| <b>Digital sagsmappe</b> med plantefotos, referencer og 3D detaljer af idé og konstruktion.                       |                   |             |                 |                |    | x       | x  | x       | x       |
| <b>Målfast plan 1:100</b> farvelagt pdf, som ovenstående med flere detaljer. Mål bestemmes af grundens størrelse. |                   |             |                 |                |    | x       | x  | x       | x       |
| <b>Visuel PlantePlan.</b> En mappe med navngivne plantefotos, beskrivelser og planteforbrug.                      |                   |             |                 |                |    |         | x  | x       | x       |
| <b>Visuel LyssætningsPlan. - Placering og visualisering af lysets effekt i de mørke timer.</b>                    |                   |             |                 |                |    | x       |    | x       | x       |
| <b>Renderet 3D af essentielt design og beplantning.</b> Enkle bygninger, nye elementer og store planter. (**)     |                   |             |                 |                |    | x       |    | x       | x       |
| <b>3D VideoRundtur i den justerede tegning.</b>   |                   |             |                 |                |    | x       |    | x       | x       |
| <b>3D illustrationer/ 'fotos'</b> som løse JPG og indsat i PDF (x) = udelukkende som JPG                          |                   |             |                 |                |    | (x)     |    | x       | x       |
| <b>Renderet 3D pdf med alle bygninger.</b> 3D hvor langt de fleste og mindre detaljer er med. (**)                |                   |             |                 |                |    |         |    |         | x       |
| <b>Gå-Tur-i-3D-Tegningen</b> med 3D program til at bevæge sig rundt i tegningen og opleve, også i VR. (*)         |                   |             |                 |                |    |         |    |         | x       |
| <b>Mulighed for tilkøb af digitalt tegningssæt med 'Gå-Tur-i-3D-tegningen'</b> (med i HavePlan 3D)                |                   |             |                 |                | x  | x       | x  | x       | ( )     |
| <b>Mulighed for tilkøb af Visuel LyssætningsPlan</b> (Med i ArkitektSkitse, ArkitektPlan og HavePlan 3D)          |                   |             |                 |                | x  | ( )     | x  | ( )     | ( )     |
| <b>Mulighed for tilkøb af 3D VideoRundtur</b> i det færdigt projekt (Med i alle 3D produkter)                     |                   |             |                 |                | x  | ( )     | x  | ( )     | ( )     |
| <b>Opmåling af grunden</b> i tilkøb. Ofte en til to timer ved tilkøbt fysisk møde efter fremvisning af idé-oplæg. |                   |             |                 |                | x  | x       | x  | x       | x       |
| <b>Yderligere arkitekttimer</b> kan tilkøbes både til fysiske møder og til online møder eller ved tegnebordet.    |                   |             |                 |                | x  | x       | x  | x       | x       |

(\*) VR står for 'Virtual Reality' – Brug en 3D brille, og tegningen opleves endnu mere realistisk i 3D.

(\*\*) 'Renderet' - Tegningen er grafisk behandlet, for et mere realistisk look af skygger og evt. vand.

**Svært at vælge.? - En ArkitektPlan er et udpluk af alt øvrigt indhold – [Se ArkitektHaver.dk](http://SeArkitektHaver.dk)**

Idé-oplæg fremvises via mail, hvor en kommenteret 3D VideoRundtur i skitsen er med i prisen! Kan suppleres med et fysisk møde i haven efter fremvisning af idé-oplæg 'halvvejs' i processen.

**[Send mig en mail med dine kontaktoplysninger og ønsker – Så kommer vi hurtigt i gang... .](#)**

**Jeg glæder mig til at hjælpe alt hvad jeg kan – Vi snakkes forhåbentligt snart ved. Vh. Jens Peter**